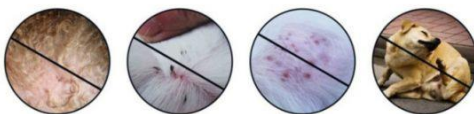


# TREVY

## Elektrický odstraňovač vší



## UŽIVATELSKÁ PŘÍRUČKA

Vážený zákazníku,

děkujeme vám za zakoupení našeho produktu.

Elektrický odstraňovač vší je inovativní zařízení, které kombinuje účinnost česání a nasávání za účelem odstranění vší a jejich vajíček. Kombinace česání a nasávání umožňuje nasát vši přímo z vlasů a zachytit je v nádržce. Tento nástroj je 100% bez alergenů a bez chemikálií. Zuby z nerezové oceli mají nastavitelné úhly pro česání. Zařízení je bezpečné a účinné na všechny typy vlasů. Snadno se čistí a lze jej používat pravidelně.



Před použitím zařízení si prosím přečtěte pokyny a uschovejte je pro budoucí použití.

**POZNÁMKA:** Toto zařízení by mělo být používáno jako podpůrné ošetření pro odstranění vši a ne jako jediné ošetření. Pro dosažení optimálních výsledků dodržujte všechny nezbytné postupy a pokyny související s odstraňováním vši.

## OBSAH BALENÍ:

V krabici by mělo být následující:

1 x jednotka zařízení na odstranění vši  
(včetně adaptéru)

3 x sáček s filtrem na jedno použití

1 x nabíječka



### Upozornění!

Malé částice zařízení jsou nebezpečné, protože je mohou děti vdechnout nebo spolknout. Udržujte mimo dosah dětí!

Kabel může kvůli své délce způsobit udušení, pokud je ovinutý kolem krku! Když jsou děti poblíž, buďte velmi opatrní.



## SPECIFIKACE

Vstup:	220 V AC 50-60 Hz
Výkon:	5,3 V = 1 A
Stupeň krytí:	IP22
Provozní teplota/vlhkost:	5 až 40 °C / optimální vlhkost 15 % až 93 % (bez kondenzace)
Skladovací teplota/vlhkost:	-25 až 70 °C / optimální vlhkost 5 % ≤ 93 % (bez kondenzace)
Velikost zubů:	Cca. 5,1 x 1,6 cm
Velikost hřebenu:	Cca. 21,5 x 6,5 x 6,5 cm
Délka kabelu:	Cca. 180 cm
Hmotnost:	355 g



## DŮLEŽITÉ BEZPEČNOSTNÍ INFORMACE

PŘED POUŽITÍM ZAŘÍZENÍ TREVY SI PŘEČTĚTE TYTO POKYNY A USCHOVEJTE JE PRO BUDOUCÍ POUŽITÍ.

### UPOZORNĚNÍ

- Zkontrolujte, zda je elektrický výkon zdroje stejný jako výkon odstraňovače vší a zda je napájecí zdroj ve zcela použitelném stavu.
- Aby nedošlo k úrazu elektrickým proudem, musí být toto zařízení připojeno pouze k napájecí síti s ochranným uzemněním.
- Odstraňovač vší Trevy může používat většina dospělých osob za podmínky, že porozuměli návodu k obsluze.
- Odstraňovač vší Trevy je určen pouze k použití na vlasy a lze jej používat jak uvnitř, tak venku, ale pouze v suchém prostředí.
- Vhodné pro použití u většiny dospělých a dětí starších tří let.
- Upozorňujeme, že tento produkt by neměly používat děti nebo osoby se sníženými fyzickými, smyslovými nebo mentálními schopnostmi nebo nedostatkem zkušeností a znalostí, pokud nejsou pod dohledem.
- Děti (i pod dohledem) by si se zařízením neměly hrát.
- Vyvarujte se kontaktu s očima, ušima nebo ústy.
- Nepoužívejte, pokud máte rány nebo popraskanou kůži.
- Neponořujte tělo odstraňovače vší do vody nebo jiné kapaliny.
- Udržujte všechny elektrické spoje čisté a suché.
- Důrazně doporučujeme tento produkt vyčistit ihned po každém použití.
- Chraňte produkt před jakýmkoli pádem nebo nárazem.
- Za škody způsobené nedodržením těchto pokynů nebo jiným nesprávným použitím nebo nesprávným zacházením nelze přijmout odpovědnost za škodu.
- Neumísťujte odstraňovač vší do takové elektrické zásuvky, ze které jej bude obtížné odpojit.
- Nepoužívejte ani neskladujte odstraňovač vší na místě, které je vystaveno přímému slunečnímu záření, extrémnímu teplu nebo chladu, vodě, cupanině, chlupům, prachu atd.



Není dovoleno provádět žádné úpravy tohoto zařízení!

Toto zařízení neupravujte bez souhlasu výrobce!



Upozornění! Pokud je zařízení upraveno, musí být provedena příslušná prohlídka a testování, aby bylo nadále zajištěno bezpečné používání zařízení.

## ČÁSTI ZAŘÍZENÍ

1. Zaoblené zuby z nerezové oceli
2. Násoska hmyzu
3. Knoflík pro nastavení úhlu česání
4. Sběrný filtr na jedno použití
5. Tělo
6. Spínač

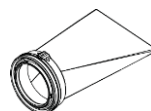


## INSTALACE SÁČKU S FILTREM

1. Roztrhněte obal sběrného filtru, který najdete v krabici.

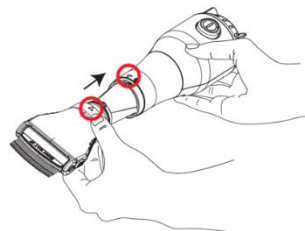


Sběrné filtry jsou určeny pouze pro jedno použití. Po použití by se měly zlikvidovat.

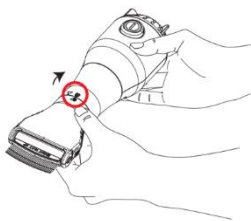


2. Bezpečně připojte sběrný filtr k hlavici zařízení Trevy a zajistěte, aby zapadl na místo (uslyšíte cvaknutí).

3. Opatrně připojte česací hlavu k tělu zařízení tak, že vyrovnáte šipky a otočením zajistíte.



Zajistěte, aby nedošlo k poškození nebo promáčknutí sběrného filtru.



Nyní je česací hlava bezpečně zajištěna ve správné poloze.

## PROVOZ HŘEBENU

Automatický odstraňovač vši kombinuje 3 výkonné technologie pro odstranění všech parazitů a vajíček z vlasů a pokožky hlavy.

1. Zuby z materiálu nano-bind používají kladné ionty k oddělení VŠECH vajíček a vší.
2. Sání táhne a filtruje všechny zbytky do chráněného pouzdra.
3. UV světlo zcela eliminuje všechny zachycené vši a vajíčka.

Zařízení nezabíjí vši ani vajíčka - místo toho hygienicky odstraňuje živé vši a vajíčka z vlasů do sběrného filtru, který lze poté bezpečně zlikvidovat. Nepanikařte tedy, pokud se po ošetření ve filtru něco hýbe, zejména pokud najdete živé vši ve vlasech vašeho dítěte.

### Upozornění!

**Napájecí adaptér odstraňovače vši Trevy je trvale připojen k zařízení a nelze jej odpojit.**

### PŘED POUŽITÍM:

- Před připojením adaptéru hřebene Trevy ke zdroji napájení se ujistěte, že elektrický výkon zdroje je stejný jako výkon hřebene Trevy a zda je zdroj napájení v plně použitelném stavu.
- Aby nedošlo k úrazu elektrickým proudem, musí být toto zařízení připojeno pouze k napájecí síti s ochranným uzemněním a všechny elektrické spoje by měly být udržovány v čistotě a suchu.
- Vždy se ujistěte, že jsou vodící šipky zarovnané.

**POZNÁMKA: Toto zařízení by mělo být používáno jako podpůrné ošetření pro odstranění vší a ne jako jediné ošetření. Pro dosažení optimálních výsledků dodržujte všechny nezbytné postupy a pokyny související s odstraňováním vší.**

- Hřeben Trevy by se měl vždy používat na suché a čisté vlasy. Před použitím si vlasy umyjte a poté je vyfoukejte (šampon proti vším používejte pouze v případech, že se po jeho použití mohou vlasy foukat).
- Vysušte vlasy u kořínků pomocí fénu na vlasy.

### **VĚDĚLI JSTE; Vší ve vlasech lze odstranit pomocí TEPLA!**

Teplu zabije vši a usuší hnidy, než se stihnou rozmnožit. Postačí nastavení nízké teploty. Není třeba si pokožku hlavy spálit. Foukání má mnohem větší dopad na vajíčka vší. Teplu v kombinaci s přísunem vzduchu vysuší vajíčka vší, takže je méně pravděpodobné, že se vylíhnou.

### **POZOR!**

Neměli byste kombinovat foukání a používání pesticidů nebo alkoholu, protože tyto látky jsou hořlavé. Buďte velmi opatrní, protože většina dostupných přípravků obsahuje pesticidy. Listerine (ústní voda) obsahuje velké množství alkoholu, takže nikdy nekombinujte foukání s ošetřením pomocí Listerine.

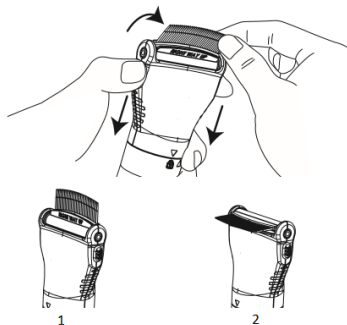
Sušení vlasů fénem se používá pouze jako podpora v boji proti vším. Chcete-li dosáhnout nejlepších výsledků, použijte hřeben na odstranění vší TREVY.

### **OŠETŘENÍ POMOCÍ HŘEBENE TREVY**

Vlasy by měly být čisté, po použití kondicionéru a suché. Důkladně vlasy pročešte, abyste odstranili všechny uzly.

#### **1. NASTAVTE ÚHEL ČESÁNÍ**

Chcete-li změnit úhel česání, podržte a zatlačte knoflíky na obou stranách jednotky a upravte úhel zubů. Uvolněte oba knoflíky, aby se zajistily na místě. K dispozici jsou dvě polohy: přímá poloha (1) nebo skloněná poloha (2).



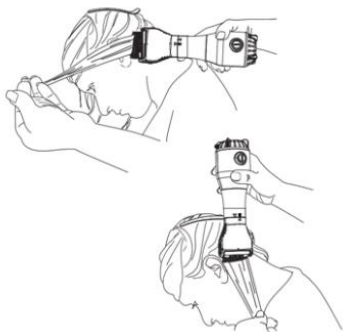
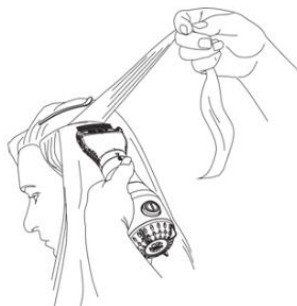


## 2. ROZDĚLTE VLASY NA PRAMENY

Pomocí sponek na vlasy rozdělte vlasy na prameny, ne širší než zuby nástroje. Zapněte hřeben Trevy a začněte s ošetřením. Vždy začněte od zátylku a postupujte vzhůru, vždy po jednom pramenu, a teprve pak vyčesávejte horní část hlavy. Ujistěte se, že hřeben držíte správně.

## 3. PROČEŠTE JEDNOTLIVÉ PRAMENY

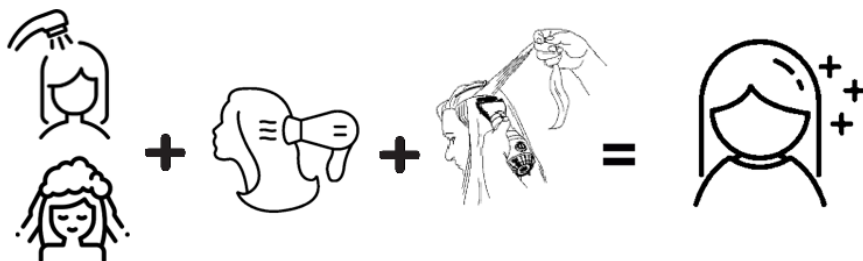
Zaměřte se pokaždé na jeden pramen, ne širší než zuby nástroje. Pročešte každý pramen vlasů od kořínků ke konečkům a pokuste se začít co nejbližší k pokožce hlavy.



## 4. PROČESÁVEJTE V RŮZNÝCH SMĚRECH

Pročešte každý pramen vlasů různými směry (nahoru, dolů, vlevo a vpravo). Opakujte to několikrát s každým pramenem.

Postupujte podle tohoto jednoduchého postupu a získejte úžasné výsledky.



Umyjte vlasy + vyfoukejte vlasy + rozčesejte vlasy hřebenem proti vším Trevy =  
ÚSPĚCH

## DOBA OŠETŘENÍ

Během přemnožení vší pokračujte v rozčesávání vlasů každý den po dobu nejméně dvou týdnů, abyste odstranili všechny vší a vajíčka. Pokud dojde k prudkému šíření vší, je nezbytné denní ošetření, aby nedošlo k jejich opětovnému přemnožení. Aby se předešlo opětovnému přemnožení vší, doporučujeme pokračovat v používání hřebene Trevy dvakrát týdně.

## DŮLEŽITÉ SHRNUTÍ OŠETŘENÍ

1. Zajistěte, aby vlasy byly čisté a bez uzlů nebo cucků.
2. Rozdělte a oddělte vlasy na prameny. Vždy se zaměřte na jeden pramen, teprve poté přejděte k dalšímu.
3. Lepší výsledky získáte s menšími prameny vlasů (ne širší než zuby hřebenu).
4. Začněte česat od zátylku a propracujte se na vrchol hlavy.
5. Každý pramen vlasů pročešte několikrát ze všech úhlů.
6. Během přemnožení vší pročešávejte důkladně a pravidelně - vytrvalost je klíčem k úspěšnému odstranění vší!

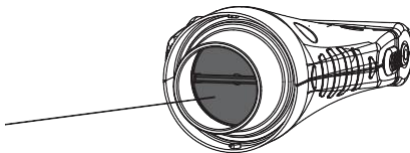


## ÚDRŽBA

1. Po ošetření vypněte a odpojte hřeben Trevy od zdroje napájení.
2. Odmontujte česací hlavu z těla zařízení.
3. Opatrně oddělte sběrný filtr, uzavřete jej a řádně zlikvidujte.



Nevkládejte nic do zadní části česací hlavy, ani ji nedávejte pod tekoucí vodu. To poškodí ventil.



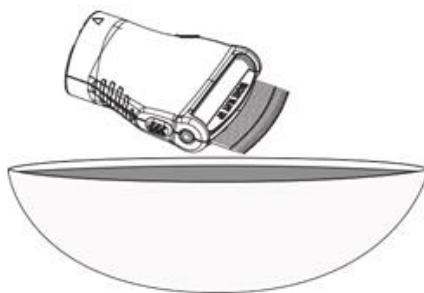
## ČIŠTĚNÍ

Pomocí měkkého kapesníku nebo bavlněného tamponu odstraňte vši a vajíčka, které se mohly zachytit mezi zuby hřebenu. Naplňte misku nebo umyvadlo, asi 10 cm hluboké, horkou (ne vroucí) vodou z kohoutku a ponořte pouze česací hlavu.



**NEPONOŘUJTE DO VODY HLAVNÍ TĚLO HŘEBENE TREVY, POŠKODILO BY TO ZAŘÍZENÍ.**

Vyjměte z vody a důkladně osušte. Netřepejte česací hlavou, protože by to mohlo poškodit ventil.



**NEPOUŽÍVEJTE VAŘÍCÍ VODU K ČIŠTĚNÍ HŘEBENE, PROTOŽE BY TOPOŠKODILO PŘÍSTROJ. Ideální teplota vody je 70-80 °C.**

## SKLADOVÁNÍ

Skladujte na bezpečném a suchém místě. Nepoužívejte ani neskladujte hřeben Trevy na místě, které je vystaveno přímému slunečnímu záření, extrémnímu teplu nebo chladu, vodě, cupanině, chlupům, prachu atd.

---

## Pokyny k recyklaci a likvidaci



Toto označení znamená, že produkt by neměl být likvidován se zbylým domácím odpadem v celé EU. V zájmu prevence možného poškození životního prostředí nebo lidského zdraví nekontrolovanou likvidací odpadu recyklujte odpad zodpovědně, čímž se podpoří opětovné využití materiálu. Chcete-li vrátit použité zařízení, využijte možnost vrácení nebo sběru nebo kontaktujte prodejce, u kterého jste produkt zakoupili. Ten pak může produkt recyklovat způsobem šetrným k životnímu prostředí.



Prohlášení výrobce, že produkt splňuje požadavky příslušných směrnic ES.